

# La Economía Solidaria, un modelo real y rentable (sostenible)



**reas**

NAVARRA/NAFARROA

red de economía alternativa y solidaria  
ekonomia alternatibo eta elkartasunezkoaren sarea

# Reflexiones sobre posibles fallos del sistema capitalista

- Maximización de beneficios del Capital y sus retornos predominantemente monetarios.
- Cultura del consumo y materialismo.
- Crecimiento debido a la abundancia energética fósil



# Reflexiones sobre posibles fallos del sistema capitalista

- Desigualdad económica



# Reflexiones sobre posibles fallos del sistema capitalista

- Explotación laboral



# Reflexiones sobre posibles fallos del sistema capitalista

- Prima el individuo sobre la comunidad y la competencia sobre la cooperación
- Desplazamiento de comunidades.



Modelo extractivista, el medio ambiente como recurso. Sin cuestionar los límites del planeta.

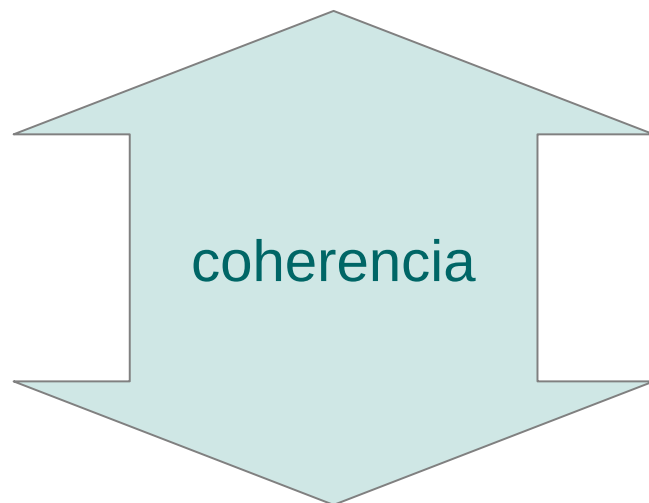


# Reflexiones sobre posibles fallos del sistema capitalista

- Ciclos Económicos y Crisis Financieras
- Falta de servicios públicos de calidad.



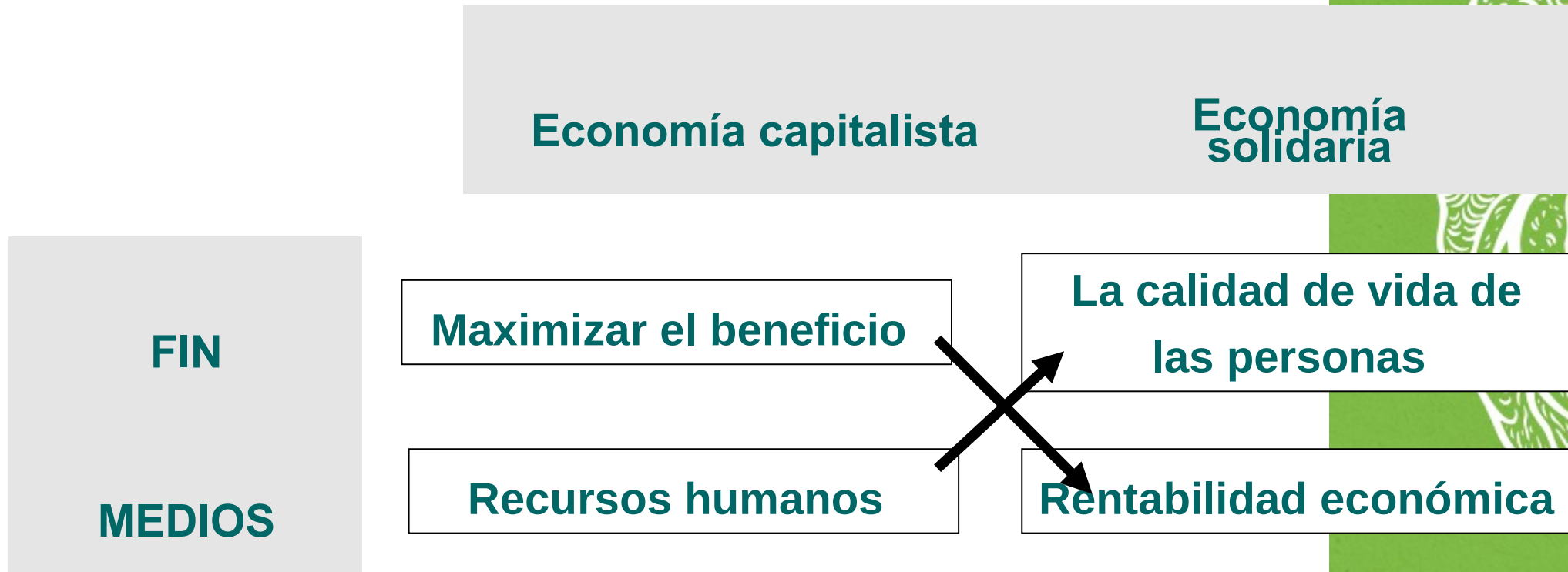
Nuestro valores y discurso social



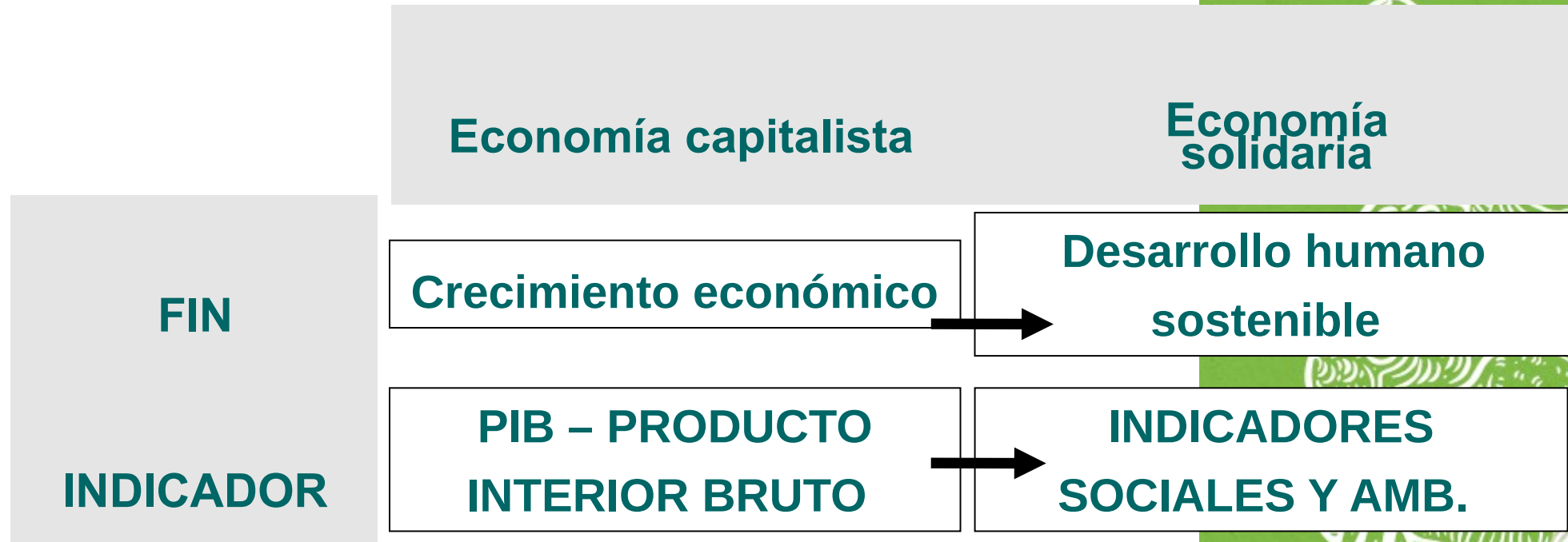
Nuestras relaciones económicas



La economía solidaria, es un enfoque de la actividad económica que tiene en cuenta a **las personas, el medio ambiente y el desarrollo sostenible y sustentable**, como referencia prioritaria, por encima de otros intereses.



## Sistema de prioridades:



La economía solidaria se define en función de la **“sostenibilidad de la vida”** y el bienestar de sus miembros y de toda la sociedad como sistema global


## Carta de Principios de la Economía Solidaria

 [Lee o descarga el texto  
completo en castellano](#)

## Carta de Principios da Economía Solidaria (GL)

 [Lee o descarga el texto  
completo en galego](#)

## Ekonomia Solidarioaren Printzipioen Gutuna (EUS)

 [Lee o descarga texto  
completo en euskera](#)

## Carta de principis de l'Economia Solidària (CAT)

 [Lee o descarga el texto  
completo en catalán](#)

# Manifiesto por la Economía Solidaria

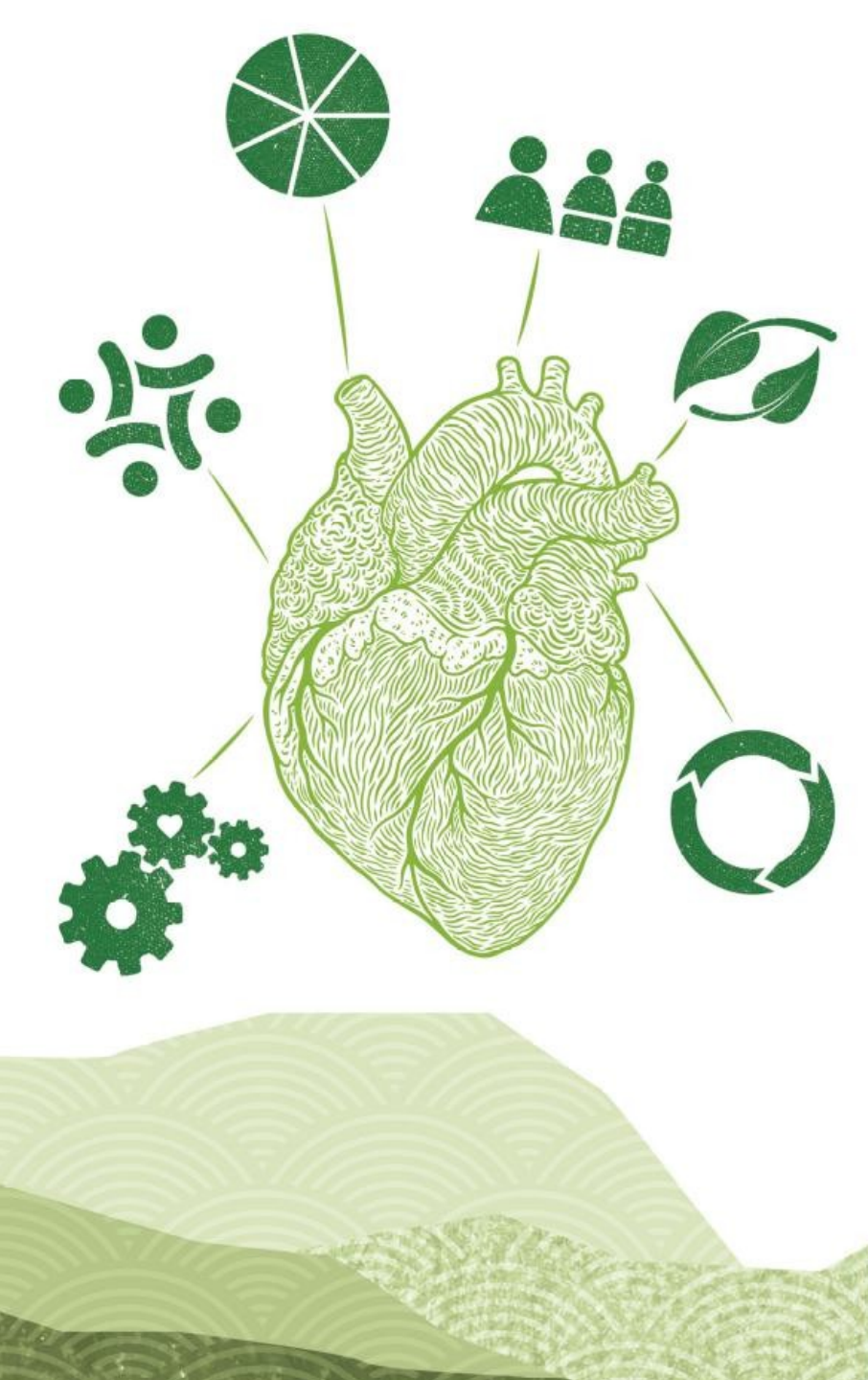
Colocamos la sostenibilidad de la vida en el centro de la actividad económica.

**¿Y tú? ¿Quieres ser parte del mismo cambio?**

**Firma ahora**

# Ekonomia Solidarioaren Printzipioen Gutuna

## Carta de Principios de la Economía Solidaria





**EQUIDAD**  
**EKITATEA**



**TRABAJO**  
**DIGNO**  
**LAN DUINA**



**SOSTENIBILIDAD**  
**ECOLÓGICA**

**JASANGARRITASUN**  
**EKOLOGIKOA**



**COOPERACIÓN**  
**LANKIDETZA**



**COMPROMISO**  
**CON EL ENTORNO**

**INGURUNEAREKIKO**  
**KONPROMISOA**



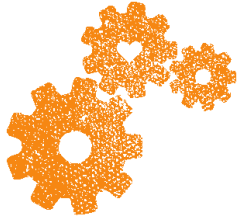
**REPARTO JUSTO**  
**DE LA RIQUEZA**

**ABERASTASUNAREN**  
**BIDEZKO**  
**BANAKETA**



La equidad incorpora la **justicia y la diversidad al objetivo de igualdad**. Supone reconocer la igualdad de oportunidades, condiciones y trato, a la vez que establecer un reparto justo de obligaciones, recursos y responsabilidades bajo los principios de universalidad y singularidad.





# TRABAJO DIGNO LAN DUINA

Mucho más que un empleo o una ocupación, el trabajo es toda **actividad humana que hace posible la vida**, reconociendo así los trabajos en plural, productivos y reproductivos, profesionales y voluntarios, remunerados y gratuitos. En base a nuestra interdependencia y ecodependencia, entendemos básicos para nuestra supervivencia los trabajos de cuidados entre las personas, comunidades y con el planeta, situándolos como prioritarios para la organización social.





# SOSTENIBILIDAD ECOLÓGICA

## JASANGARRITASUN EKOLOGIKOA

Reconocemos la **naturaleza como sujeto de derechos**, colocando a los seres vivos y a la reproducción de la vida en el centro de todo proceso social y económico. La sostenibilidad ecológica es, en base a la **ecodependencia de toda actividad humana**, un principio central del compromiso con la sostenibilidad de la vida y de la necesidad de asegurar la supervivencia de todos los seres vivos dentro de los límites biofísicos del planeta.

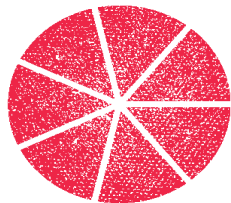




La cooperación es un elemento central para la construcción de **relaciones económicas colaborativas, democráticas y transparentes**, una propuesta de autoorganización, basada en el apoyo mutuo y la solidaridad, dirigida a la satisfacción de necesidades y al logro del bien común.



Entendemos la riqueza como el conjunto de **elementos materiales, sociales, culturales y naturales** que determinan la capacidad de una comunidad para atender las necesidades de sus integrantes en el corto, medio y largo plazo. Así, su **justa generación, distribución y conservación** se convierte en una estrategia colectiva necesaria para la reproducción y la sostenibilidad de la vida. Esto implica resignificar el uso y el valor del dinero como un instrumento para una economía real de base comunitaria que nos permita construir sociedades equitativas, inclusivas y autónomas.



**REPARTO JUSTO  
DE LA RIQUEZA**  
**ABERASTASUNAREN  
BIDEZKO  
BANAKETA**



El compromiso con el entorno supone **colaborar y articularse** con el resto de los agentes que conforman el tejido socioeconómico. Implica la promoción y el impulso de modelos de producción, distribución y consumo centrados en el territorio, desde donde construir propuestas comunitarias de mejora y una agenda de transformación ecosocial que transite de lo local a lo global.



**COMPROMISO  
CON EL ENTORNO**

**INGURUNEAREKIKO  
KONPROMISOA**

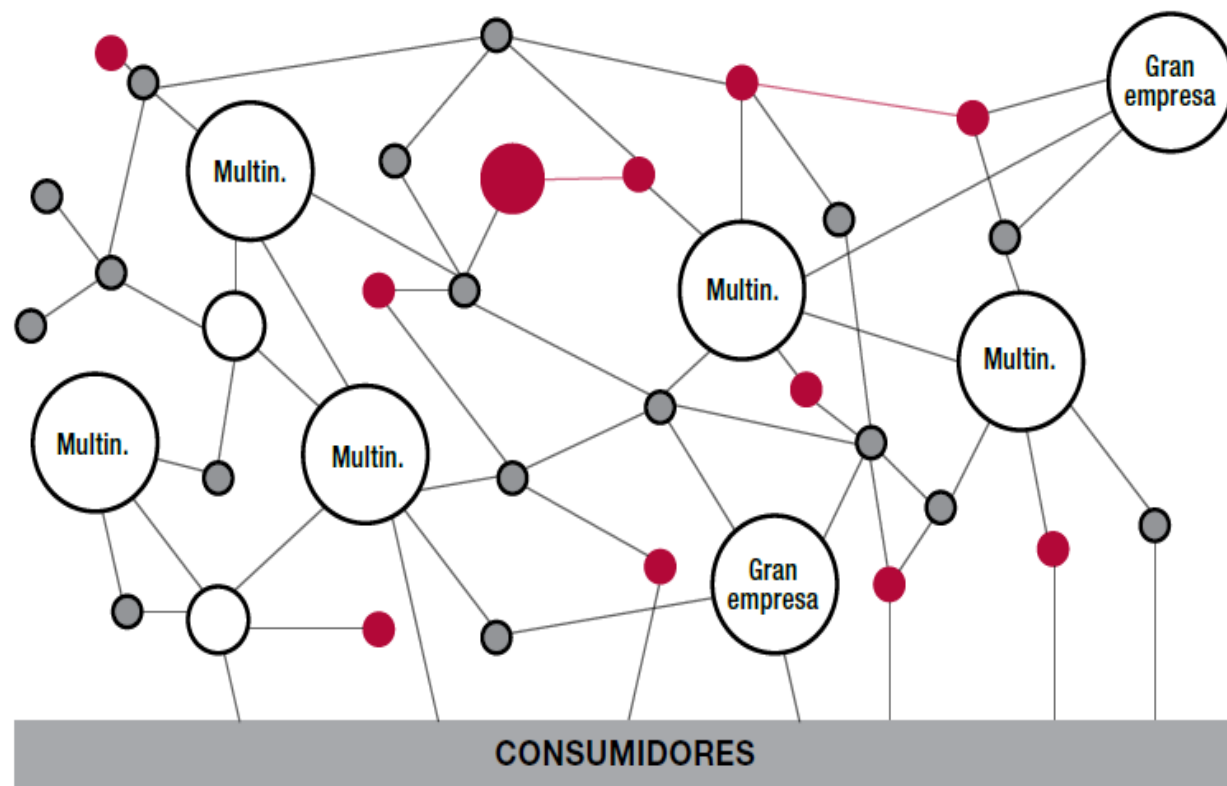


# Herramientas

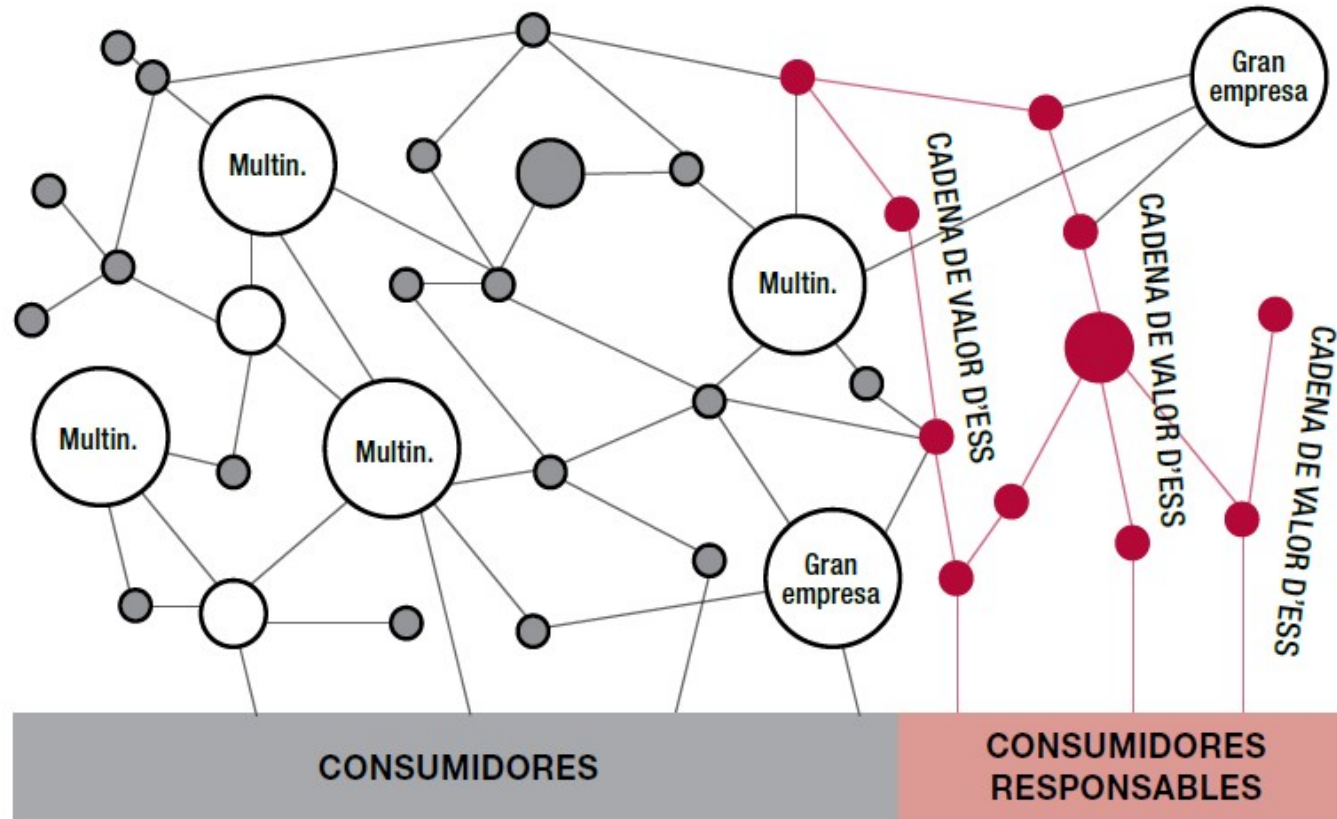
- Incidencia política
- Sensibilización
- Acompañamiento a las entidades
- Mercado social
- Auditoría social



# Mercado Social: el concepto



# Mercado Social: el concepto



# Auditoría Social

10 AÑOS  
ENSEÑANDO EL

CO  
RAZÓN



*te vas  
a quedar  
fuera?*



10 URTE

BIHO  
TZA



ERAKUSTEN

*Kanpocan  
geratuko zara?*



# Datos Navarra

- 62 entidades
- Más de 6.000 personas implicadas
- Más de 600 personas trabajadoras (53% mujeres)
- Más de 20 millones de ingresos



# REAS Red de Redes

## EN CIFRAS

**15** Redes territoriales

**4** Redes sectoriales

**985** Entidades y empresas



Más de **500.000** personas participan directamente en las redes de REAS:

**5.698** socias trabajadoras,

**454.687** socias no trabajadoras,

**26.709** trabajadoras y

**24.507** voluntarias

**1138M** Ingresos anuales





# Qué puedes hacer

- Informarse
- Visión crítica
- Ojo al Greenwashing y social washing
- Consumo responsable, salir de la zona de confort
- Colaborar en organizaciones sin ánimo de lucro.
- Participar en campañas de denuncia.
- Opta por lo local.