

DOSSIER DE COLABORACIÓN



IDEARIA26

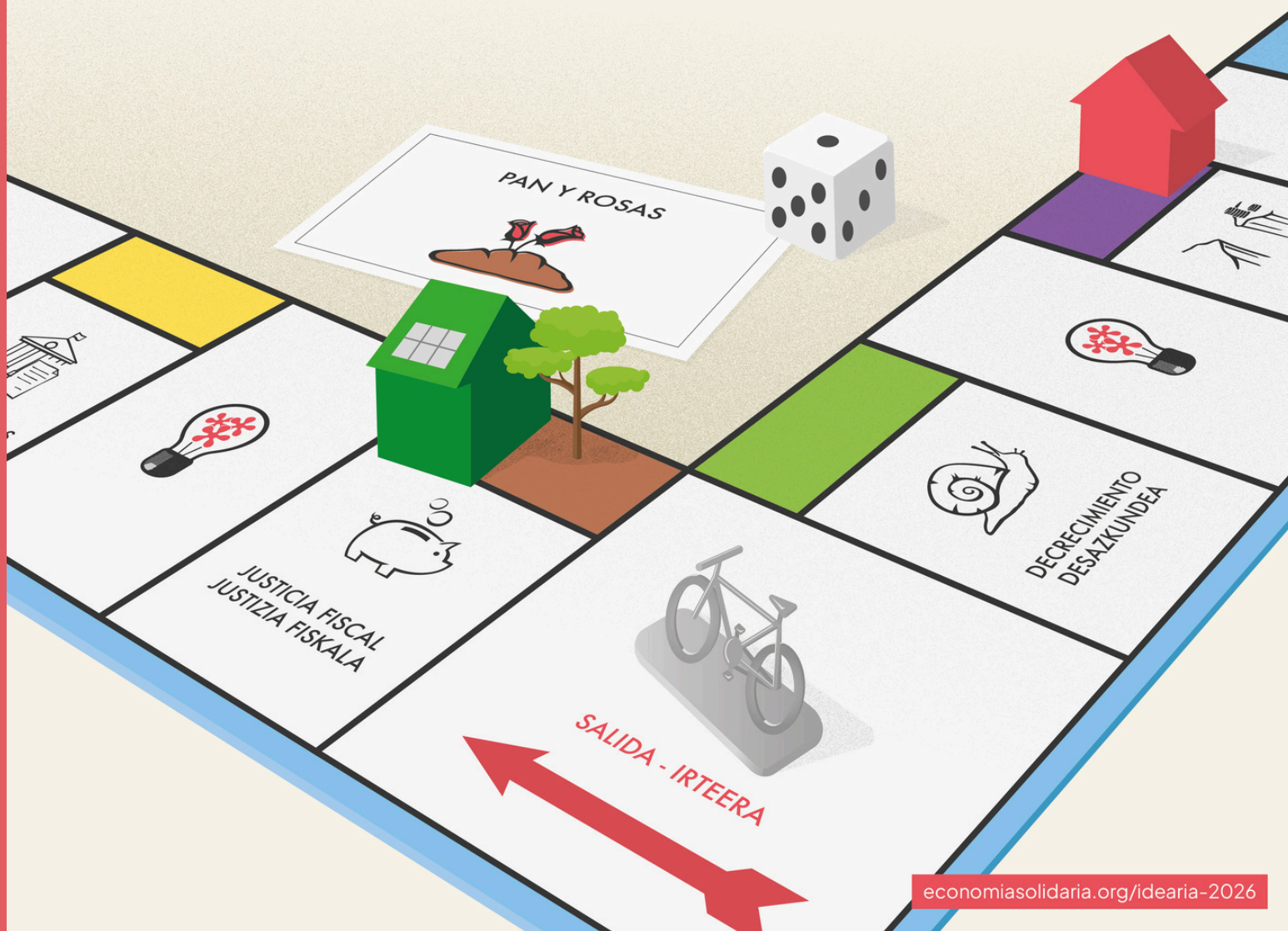
XVII Encuentro de economía social y solidaria
Ekonomia sozial eta solidarioaren XVII. topaketa

8-10 mayo, Pamplona

**Cambiando
las reglas:
reparto justo
de la riqueza**

Maiatzak 8-10, Iruñea

**Arauk
aldatzen:
aberastasunaren
bidezko banaketa**



economiasolidaria.org/idearia-2026

¿QUÉ ES IDEARIA Y DE QUÉ VAMOS A HABLAR EN ESTA EDICIÓN?



La Economía Social y Solidaria vuelve a encontrarse en torno a IDEARIA, encuentro bienal y espacio clave de generación de sinergias entre organizaciones, empresas de la economía solidaria, colectivos, movimientos sociales y personas consumidoras.

Siguiendo los seis principios de la Carta de la Economía Solidaria las anteriores ediciones han debatido sobre equidad, sostenibilidad e intercooperación y trabajo digno. En esta XVII edición nos centramos en el reparto justo de la riqueza.

En la Economía Solidaria entendemos que la riqueza es el conjunto de elementos materiales, sociales, culturales y naturales que determinan la capacidad de una comunidad para atender las necesidades de sus integrantes en el corto, medio y largo plazo. Así, su justa generación, distribución y conservación se convierte en una estrategia colectiva necesaria para la reproducción y la sostenibilidad de la vida. Esto implica resignificar el uso y el valor del dinero como un instrumento para una economía real de base comunitaria que nos permita construir sociedades equitativas, inclusivas y autónomas.

Del 8 al 10 de mayo, os invitamos a acudir a Iruñea y disfrutar de este nuevo encuentro junto al resto de gentes y entidades de la Economía Solidaria.

Programa provisional y ejes de trabajo



8 de mayo, viernes
17.00 Sesión inaugural
Civivox Iturrama

9 de mayo, sábado
10.00 Ejes de trabajo en
Civivox Condestable,
Katakarak y Txalaparta

16.00 Ejes de trabajo en
Civivox Condestable,
Katakarak y Txalaparta

20.00 Cierre idearia y
fiesta en Geltoki

10 de mayo, domingo
Visitas guiadas por
Pamplona-Iruñea

Eje 1. Economía Solidaria Decrecentista
¿totum revolutum o lo más lógico del
mundo?

Eje 2. Justicia Fiscal ¿Cómo hacer de la
fiscalidad una herramienta realmente
redistributiva?

Eje 3. Brechas de acceso a la riqueza: género,
origen y territorio.

Eje 4. Consumo consciente: de lo individual
a lo colectivo, del privilegio al derecho.

Eje 5. Expandiendo lo público: Coproducción
de políticas públicas desde la ESS

Eje 6. Otra política laboral para otras
economías: democratizar el trabajo,
redistribuir la riqueza, sostener las vidas



Cómo colaborar económicamente con Idearia



¿Por qué colaborar este evento?

Estamos buscando alianzas con otras empresas, entidades y organizaciones, para que este evento salga adelante. Se trata de una oportunidad para acercarse al tejido de empresas y entidades que conforman la ESS de todo el Estado, proyectos que son viables económicamente y que aplican en sus prácticas empresariales valores universales.

Contribuir a la transformación ecosocial

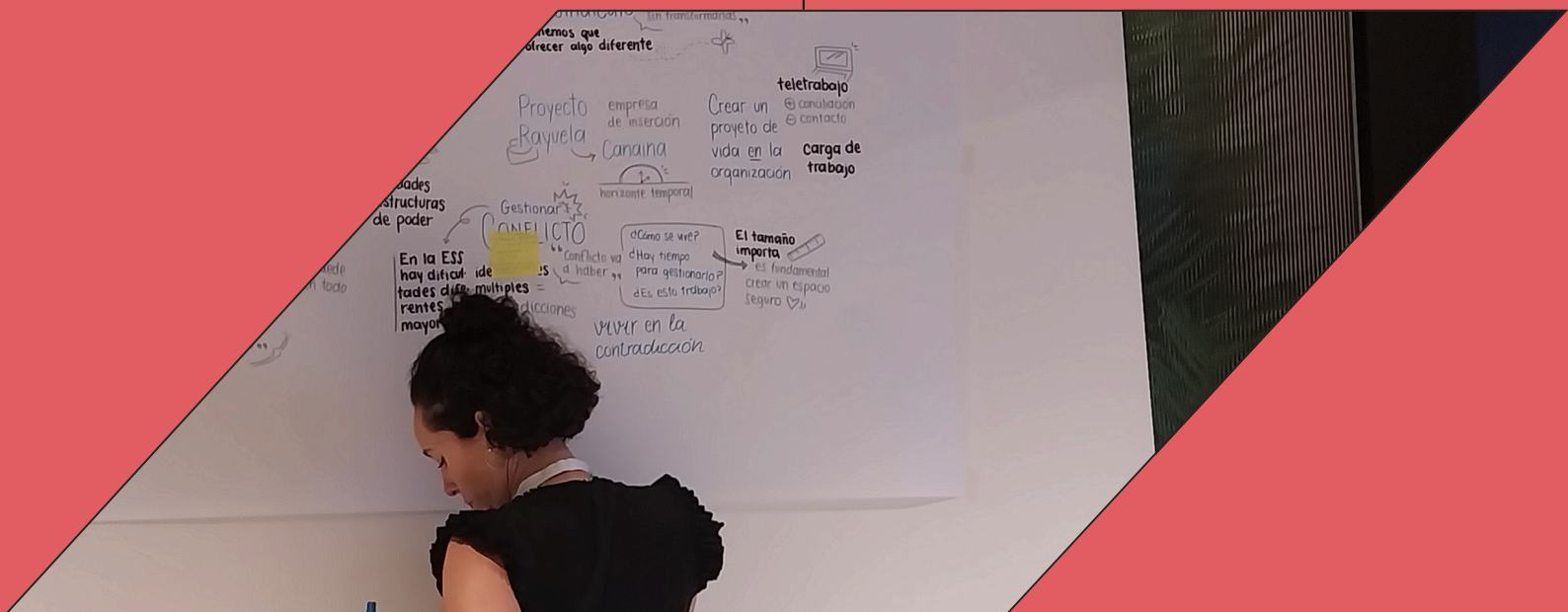
Contribuir a la generación de debates, reflexión, formación y propuestas que se trabajarán en el encuentro y que actualmente son punta de lanza para recuperar valores éticos en el terreno de la economía, ofreciendo alternativas sostenibles a las problemáticas sociales, económicas, ecológicas y culturales contemporáneas.

Potenciar los intercambios dentro de la comunidad de la ESS, visibilizando los beneficios de participar en esta comunidad.

Visibilidad como referente de las ESS

Tener visibilidad y presencia en el evento. Generar una alianza entre las entidades colaboradoras y REAS Red de Redes y que impulsen conjuntamente la ESS.

Aumentar la proyección de las entidades colaboradoras y del propio REAS Red de Redes, como agentes referentes de la ESS. Generar pertenencia a REAS Red de Redes entre las entidades colaboradoras y consolidar su proyección e identidad visual.



Modalidades de colaboración

* Para cualquier otra opción de colaboración, ya sea económica o "en especie", contáctanos y estaremos encantadas de incluirla.

Visibilidad Estafeta (de entre 250 y 500€)	Visibilidad Kaldera (desde 500 hasta 1.500€)	Visibilidad Kale Nagusia (de más de 1.500€)
<ul style="list-style-type: none">• Difusión colectiva en RRSS• Presencia en web• Proyección en el evento	<ul style="list-style-type: none">• Difusión colectiva en RRSS• Presencia en web• Proyección en el evento• Presencia en el cartel• Difusión personalizada en RRSS• 5 inscripciones	<ul style="list-style-type: none">• Difusión colectiva en RRSS• Presencia en web• Proyección en el evento• Presencia en el cartel• Difusión personalizada en RRSS• 10 inscripciones• Entrevista personalizada sobre la relación entre la entidad y el reparto de la riqueza para RRSS



¿Quiénes organizan Idearia?



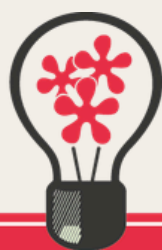
El encuentro de Idearia se impulsa desde la Red de Economía Alternativa y Solidaria y esta XVII edición se celebrará en Pamplona-Iruñea de la mano de REAS Navarra.

Desde su constitución en 1995, REAS ha buscado el fortalecimiento del movimiento de la Economía Solidaria en todo el Estado español, profundizando en su capacidad como sujeto de transformación social a partir de los valores y prácticas recogidas en la Carta de Principios de la Economía Solidaria.

Con más de 30 años a sus espaldas, REAS Red de Redes trabaja desde una triple vertiente: con un enfoque de economía crítica, como un conjunto de prácticas de economía alternativa y como un movimiento que busca la transformación social.

Agrupar a más de **15** redes territoriales entre las cuales se encuentra REAS Navarra. Además, integra otras **6** redes sectoriales y en total agrupa a más de **1.000** empresas y entidades. En conjunto, casi **250.000** personas trabajan o son socias de la ESS.





IDEARIA26

XVII Encuentro de economía social y solidaria
Ekonomia sozial eta solidarioaren XVII. topaketa